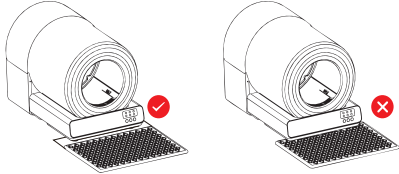


Quick Start

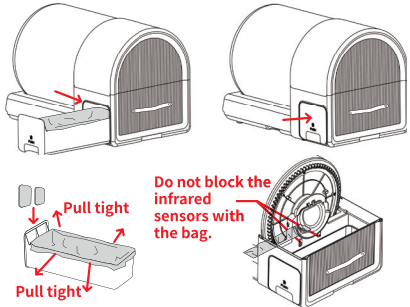
1 Placement & Power Connection

Place the device on a flat and hard surface, ensuring that all four feet of the device are in stable contact with the ground. If using a litter tracking mat, place it in front of the unit and attach the mat's hook to the outer feet of the device. Avoid direct contact between the mat and the unit to prevent operational interference. Maintain at least a 4 inches (10cm) distance between the unit and surrounding objects (such as walls or furniture) to avoid interference with the weight sensors.



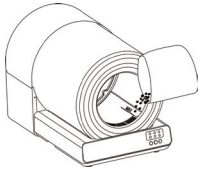
2 Put on Garbage Bag

Hold the rear flap handle to fully slide open the waste compartment. Align the top cover with the slot, and install it onto the waste compartment. Take out the waste bin, place the deodorizer into the designated compartment, and insert a trash bag. Make sure the bag is laid flat to prevent covering the infrared sensor. **Note: Please use the trash bag specifically designed for the UAHAPET Stainless Steel Self-Cleaning Litter Box.**



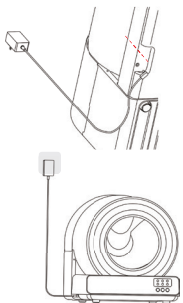
3 Adding Cat Litter

Pour the cat litter directly into the drum of the litter box. Do not exceed the "MAX" fill line marked on the litter base pad to ensure proper operation.



4 Power On

Take out the power adapter, plug it into the socket located at the bottom of the device, and connect it to a power outlet. Once connected to power, the device will turn on automatically.



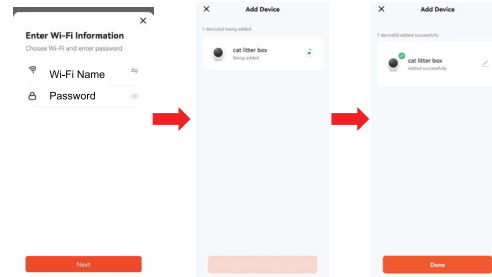
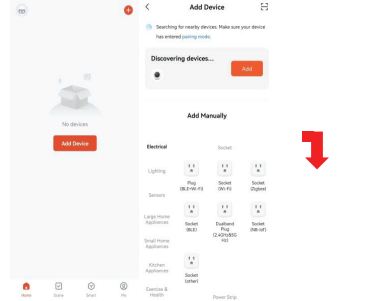
5 APP Connection

Connect the product to "Smart Life" or "Tuya" APP.



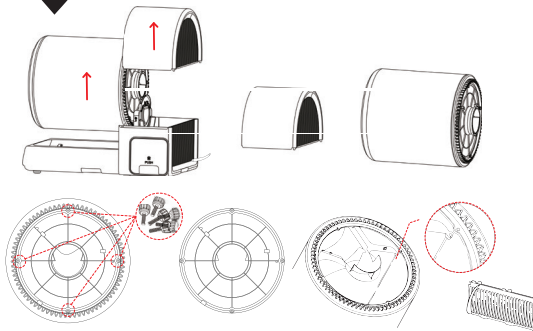
The device will enter the network configuration mode after it's powered on. Hold the CLEAR and POWER buttons for 2s when device is turned on. The WiFi signal will start flashing. Then open the App and click on "Add Device". Wait for the automatic search. When the device is found, click "Add".

Note: This product only supports 2.4GHz network. 5GHz network is unavailable.



6 Disassembly

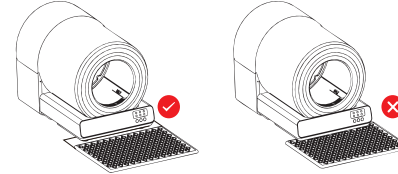
Follow the steps below.



Hızlı Başlangıç

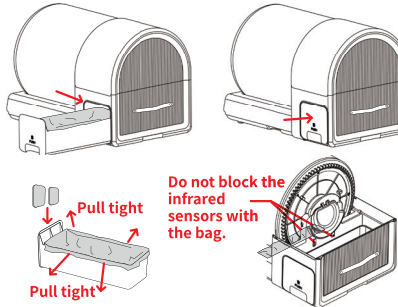
1 Yerleştirme ve Güç Bağlantısı

Cihazı düz ve sert bir zemine yerleştirin, cihazın dört ayağının da zemine sağlam temas ettiğinden emin olun. Kedi kumu paspası kullanıyorsanız, paspası cihazın önüne yerleştirin ve kancalarını cihazın dış ayaklarına takın. Paspas ile cihazın doğrudan temas etmesinden kaçının; bu durum çalışmayı engelleyebilir. Ağır ağırlık sensörlerinin doğru çalışabilmesi için cihaz ile çevresindeki nesnelere (duvar, mobilya vb.) arasında en az 10 cm (4 inç) mesafe bırakın.



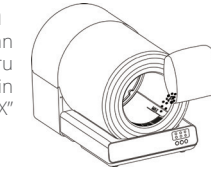
2 Çöp Torbasını Takma

Arka sap kolunu tutarak atık bölmesini tamamen açın. Üst kapağı yuvaya hizalayın ve atık bölümüne takın. Atık kutusunu çıkarın, koku gidericiyi belirtilen bölmeye yerleştirin ve çöp torbasını takın. Torbanın kızıltesi sensörü kapatmaması için düz serildikten emin olun. **Not: Lütfen yalnızca UAHAPET Paslanmaz Çelik Kendini Temizleyen Kedi Tuvaleti için özel olarak tasarlanmış çöp torbasını kullanın.**



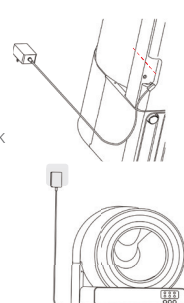
3 Kedi Kumu Koyma

Kedi kumunu doğrudan haznenin içine dökün. Doğru çalışmayı sağlamak için tabanda işaretlenmiş "MAX" dolum çizgisini aşmayın.



4 Cihazı Açma

Makineyi açmak için adaptörü takın. Ağır ağırlık verilerini etkilememek için makineyi hareket ettirmeyin. Lütfen makine çalıştırıldığında kedinin makinenin içinde olmadığından emin olun.



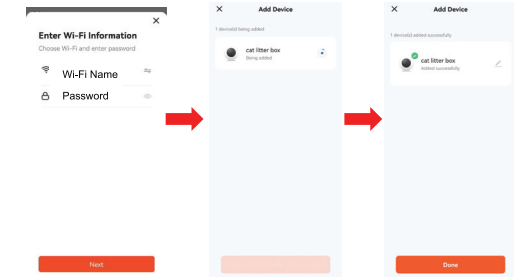
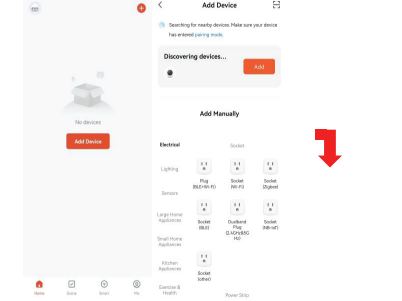
5 Uygulama Bağlantısı

Ürünü "Smart Life" veya "Tuya" uygulamasına bağlayın.



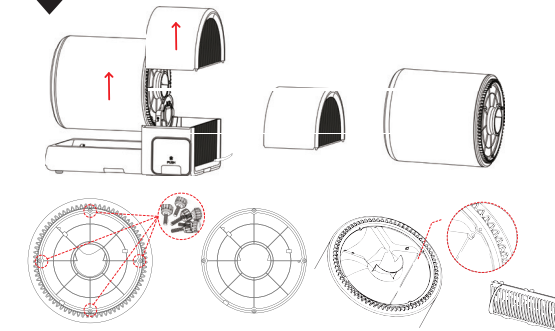
Cihaz açıldıktan sonra ağ yapılandırma moduna girecektir. Cihaz açıkken CLEAR ve POWER düğmelerini 2 saniye basılı tutun. WiFi sinyali yanıp sönmeye başlayacaktır. Ardından uygulamayı açın ve "Cihaz Ekle"ye tıklayın. Otomatik aramanın tamamlanmasını bekleyin. Cihaz bulunduğu anda "Ekle"ye tıklayın. **Not: Bu ürün yalnızca 2,4 GHz ağı destekler. 5 GHz ağı**

Not: Bu ürün yalnızca 2,4 GHz ağı destekler. 5 GHz ağı




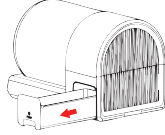





6 Demonte Etme




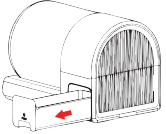
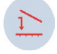


Aşağıdaki adımları takip edin.



Alarm Feedback and Troubleshooting

INDICATOR	ADDITIONAL CONDITION	CAUSES	SOLUTIONS
White Flashing 	APP connection failed	Connected to 5GHz WiFi Weak WiFi signal	Connected to 2.4GHz WiFi. Bring the machine closer to the router to connect.
Red Steady On 	APP reminder: "The waste bin is full, please clean it in time." or "There are foreign objects at the opening of the waste bin. Please check it."	The waste bin is full. The garbage is piled up in the middle, causing the sensor to misjudge. The garbage bag covers the sensor. The infrared sensor is dirty.	Replace the garbage bag. Pull out the garbage bin and shake it to make the garbage inside the bin flat before re-installing it. Make the garbage bag not to cover the sensors. To clean the infrared sensors.
Red Flashing 	APP reminder: "Waste bin (lid) not properly installed." And the product is not operational	Waste bin is not properly installed.	To properly install the waste bin. 
Red Steady On 	APP informed "Waste bin status" shows "Waste bin lid is open", Message "Waste bin lid is open, please reset it in time."	Waste bin lid is not installed.	To properly install the waste bin lid.
Blue Light Slow Flashing  or 	Weight is not displayed in the APP.	A pet is in front of the device within 1m, triggering the radar sensor. A pet enters the device's interior or the top of the device. There is a heavy object on the device or pressure is applied to it. After adding litter, the "Clean" button was not pressed.	After the pet leaves the area within 1m in front of the device, the machine will automatically resume operation after 10s. Take the pet out of the device. Remove the heavy object or external force. 1. Click "Power/Level" button to update weight data. 2. Or power off and restart the device.
All Indicators Flashing	The APP shows "Abnormal Weight"	The drum of litter box is not installed. Uneven or soft ground.	1. Install the drum to right position, click "Power/Level" button to update weight data. 2. Restart the device. Place it on a hard, flat surface and either click the "Power/Level" button for a cleaning cycle or power off and restart the device. the "clean" button for a cleaning cycle or turn off and then turn on the machine to restart it.
The Lights' Functioning Normally	Device can not work automatically; APP do not show the weight of pet.	When the device is moved near the end of its operation, it causes the recorded static weight to be higher than the actual weight. When pressure is applied to the device near the end of its operation, it causes the recorded static weight to be higher than the actual weight. Uneven or soft ground.	1. Install the drum to right position, click "Power/Level" button to update weight data. 2. Restart the device. Same as above. Place it on a hard, flat surface and either click the "Power/Level" button for a cleaning cycle or power off and restart the device.

Alarm Geri Bildirimi ve Sorun Giderme

GÖSTERGE	EK KOŞUL	NEDENLER	ÇÖZÜMLER
Beyaz Yanıp Sönme 	Ağ bağlantısı başarısız oldu	5GHz WiFi'ye bağlanıldı Zayıf Wi-Fi sinyali	Bağlanmak için makineyi yönlendiriciye yaklaştırın.
Kırmızı Işık Sürekli Yanıyor 	APP hatırlatıcısı, "Çöp kutusu dolu, lütfen zamanında temizleyin." Veya "Çöp kutusunun girişinde yabancı cisimler var. Lütfen kontrol edin."	Atık kutusu dolu. Çöpler ortada birikerek sensörün yanlış karar vermesine neden olur. Çöp torbası sensörün üzerini kaplar. Kızılötesi sensör kirli.	Çöp torbasını değiştirin. Çöp kutusunu dışarı çekin ve tekrar takmadan önce çöp kutusunun içindeki çöpün düzleşmesi için sallayın. Çöp torbasını sensörü kapatmayacak şekilde yerleştirin Sensörleri temizleyin
Kırmızı Yanıp Sönme 	Uygulama hatırlatması: "Atık kutusu kapağı düzgün takılmamış." Ürün çalışmıyor.	Atık kutusu düzgün takılmamış.	Atık kutusunu doğru şekilde takarak düzeltin. 
Kırmızı Işık Sürekli Yanıyor 	Uygulama bilgilendirmesi: "Atık kutusu kapağı açık"	Atık kutusu kapağı takılmamış.	Atık kutusu kapağını doğru şekilde takın
Mavi Işık Yavaş Yanıp Sönüyor  ya da 	Ağrılık uygulamada görüntülenmiyor.	Cihazın önünde 1m mesafede kedi var, radar sensörünü tetikliyor Kedi cihazın içine veya üstüne girmiş. Cihaz üzerinde ağır bir nesne var. Kedi kumu eklendi ancak "Temizle" tuşuna basılmadı.	Kedi ayrıldıktan 10s sonra cihaz otomatik devam eder Kediyi cihazdan çıkarın. Ağır nesneyi kaldırın. 1. "Power/Level" düğmesine basarak ağırlık verisini güncelleyin. 2. Ya da cihazı kapatıp açın.
Tüm Göstergeler Yanıp Sönüyor	Uygulama "Anormal Ağırlık" gösteriyor	Tambur takılmamış. Zemin dengesiz veya yumuşak.	1. Tamburu doğru takın, "Power/Level" tuşuna basarak veriyi güncelleyin. 2. Cihazı yeniden başlatın. Sert, düz zemine yerleştirin, "Power/Level" tuşuna basın veya cihazı kapatıp açın
Işıklar Normal Çalışıyor	Cihaz otomatik çalışmıyor; uygulama kedinin ağırlığını göstermiyor	Çalışmanın sonunda cihaz hareket ettirilmiş, kayıt edilen ağırlık gerçekte olandan yüksek. Çalışmanın sonunda cihaz üzerine baskı uygulanmış, kayıt edilen ağırlık yüksek çıkıyor. Zemin dengesiz veya yumuşak.	1. Tamburu doğru takın, "Power/Level" tuşuna basın. 2. Cihazı yeniden başlatın. Sert, düz zemine yerleştirin, "Power/Level" tuşuna basın veya cihazı kapatıp açın