

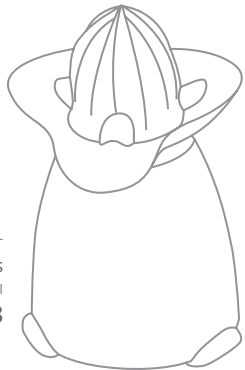


*instruction manual*  
*mode d'emplo*  
*kullanım kılavuzu*  
*garanti belgesi*

---

**EN FR TR**

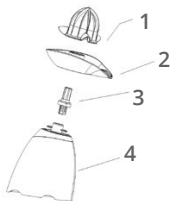
citrus juicer  
presse-agrumes  
narenciye sıkacağı  
**KCJ-1803**



## SAFETY

- By ignoring the safety instructions the manufacturer cannot be held responsible for the damage.
- If the supply cord is damaged, it must be replaced by the manufacturer, its service agent or similarly qualified persons in order to avoid a hazard.
- Never move the appliance by pulling from the cord and make sure the cord can not become entangled.
- The appliance must be placed on a stable, level surface.
- The user must not leave the device unattended while it is connected to the supply.
- This appliance is only to be used for household purposes and only for the purpose it is made for.
- This appliance shall not be used by children from 0 to 8 years old. This appliance can be used by children aged from 8 years old and above and persons with reduced physical, sensory or mental capabilities or lack of experience and knowledge if they have been given supervision or instruction concerning the use of the appliance in a safe way and understand the hazards involved. Children shall not play with the appliance. Keep the appliance and its cord out of reach of children aged less than 8 years old. Cleaning and user maintenance shall not be made by children unless they are older than 8 and supervised.
- To protect yourself against an electric shock, do not immerse the cord, plug or appliance in the water or any other liquid.
- Do not allow children to use the device without supervision.
- Switch off the appliance and disconnect it from the supply before changing accessories or approaching parts that move while in use.
- Always disconnect the device from the supply if it is left unattended and before assembling, disassembling or cleaning.
- It is absolutely necessary to keep this appliance clean at all times, because it comes into direct contact with food.
- This appliance is intended to be used in household and similar locations such as:
  - Staff kitchen areas in shops, offices and other working environments.
  - By clients in hotels, motels and other residential type of environments.
  - Bed and breakfast type of environments.
  - Farm houses.
- Accessories, other than those supplied with the appliance cannot be used.

## PARTS DESCRIPTION



1. Juicer cone
2. Filter
3. Axis
4. Motor base

### Technical Data

Voltage: AC220-240V

Frequency: 50/60Hz

Power: 25W

## BEFORE THE FIRST USE

- Take the appliance and accessories out of the box. Remove the stickers, protective foil or plastic from the device.
- Put the power cable into the socket. (Note: Make sure that the voltage which is indicated on the device matches the local voltage before connecting the device).
- Before using your appliance for the first time, wipe off all removable parts with a damp cloth. Never use abrasive products.

## USE

- As soon as the half citrus fruit is pressed onto the juicer cone, the motor will be activated.
- The motor automatically changes directions when it is switched on and off. The change of direction increases the quantity of juice to be collected.
- Do not run the device for more than 15 seconds without interruption.

## CLEANING AND MAINTENANCE

- Unplug the appliance. Use a soft, slightly damp cloth to wipe the appliance surfaces. Do not allow water or any other liquid to get into the unit.
- Never immerse the device under water, the device and the various parts are not dishwasher-proof.
- Components that have come into contact with food can be cleaned in soapy water.



### GUIDELINES FOR PROTECTION OF THE ENVIRONMENT

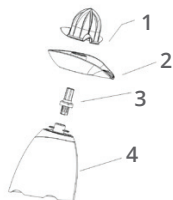
This appliance should not be put into the domestic garbage at the end of its durability, but must be taken to a central point for the recycling of electric and electronic domestic appliances. This symbol on the appliance, instruction manual and packaging puts your attention to this important issue. The materials used in this appliance can be recycled. By recycling used domestic appliances you contribute to foment the protection of our environment. Ask your local authorities for information regarding the point of recollection.

## SÉCURITÉ

FR

- Si vous ignorez les instructions de sécurité, le fabricant ne saurait être tenu responsable des dommages.
- Si le cordon d'alimentation est endommagé, il doit être remplacé par le fabricant, son réparateur ou des personnes qualifiées afin d'éviter tout risque.
- Ne déplacez jamais l'appareil en tirant sur le cordon et veillez à ce que ce dernier ne soit pas entortillé.
- L'appareil doit être posé sur une surface stable et nivelée.
- Ne laissez jamais le dispositif sans surveillance s'il est connecté à l'alimentation.
- Cet appareil est uniquement destiné à des utilisations domestiques et seulement dans le but pour lequel il est fabriqué.
- L'appareil ne doit pas être utilisé par des enfants de moins de 8 ans. Cet appareil peut être utilisé par des enfants de 8 ans ou plus et des personnes présentant un handicap physique, sensoriel ou mental voire ne disposant pas des connaissances et de l'expérience nécessaires en cas de surveillance ou d'instructions sur l'usage de cet appareil en toute sécurité et de compréhension des risques impliqués. Les enfants ne doivent pas jouer avec l'appareil. Maintenez l'appareil et son cordon d'alimentation hors de portée des enfants de moins de 8 ans. Le nettoyage et la maintenance utilisateur ne doivent pas être confiés à des enfants sauf s'ils ont 8 ans ou plus et sont sous surveillance.
- Afin de vous éviter un choc électrique, n'immergez pas le cordon, la prise ou l'appareil dans de l'eau ou autre liquide .
- Ne pas laisser les enfants jouer avec l'appareil.
- Éteignez l'appareil et débranchez-le du secteur avant de changer les accessoires ou d'approcher de parties amovibles durant le fonctionnement
- Débranchez toujours l'appareil du secteur si vous quittez la pièce et avant de le monter, le démonter ou le nettoyer.
- Il est impératif de conserver cet appareil propre en permanence car il est en contact direct avec des aliments.
- Cet appareil est destiné à une utilisation domestique et aux applications similaires, notamment :
  - coin cuisine des commerces, bureaux et autres environnements de travail
  - hôtels, motels et autres environnements de type résidentiel
  - environnements de type chambre d'hôtes
  - fermes.
- Il est interdit d'utiliser d'autres accessoires que ceux fournis avec l'appareil.

## DESCRIPTION DES PIÈCES



1. Cône de presse-agrumes
2. Filtre
3. Axe
4. Base de moteur

### Données techniques

Tension : AC220-240 V.  
Fréquence : 50/60 Hz  
Puissance : 25W

FR

## AVANT LA PREMIÈRE UTILISATION

- Sortez l'appareil et les accessoires hors de la boîte. Retirez les autocollants, le film protecteur ou le plastique de l'appareil.
- Branchez le cordon d'alimentation à la prise (NB : Veillez à ce que la tension indiquée sur l'appareil corresponde à la tension du secteur avant de le brancher.)
- Avant la première utilisation de votre appareil, essayez toutes les pièces amovibles avec un chiffon humide. N'utilisez jamais de produits abrasifs.

## UTILISATION

- Dès que la moitié d'agrumes est pressée sur le cône de jus, le moteur entre en action.
- Le moteur change automatiquement de sens à chaque mie en marche / arrêt. Le changement de sens augmente la quantité de jus recueillie.
- Ne faites pas marcher l'appareil plus de 15 secondes dans interruption.

## NETTOYAGE ET ENTRETIEN

- Débranchez l'appareil. Utilisez un chiffon doux, légèrement humide pour essuyer les surfaces de l'appareil. Ne laissez pas l'eau ou d'autres liquides entrer en contact avec l'appareil.
- N'immergez jamais l'appareil sous l'eau. L'appareil et les différents accessoires ne sont pas prévus pour le lave-vaisselle.
- Les composants qui ont touché les aliments peuvent être nettoyés à l'eau savonneuse.



### DIRECTIVES POUR LA PROTECTION DE L'ENVIRONNEMENT

Cet appareil ne doit pas être jeté aux ordures ménagères à la fin de sa durée de vie, mais doit être rendu à un centre de recyclage d'appareils ménagers électriques et électroniques. Ce symbole sur l'appareil, La notice d'emploi et l'emballage attirent votre attention sur ce sujet important. Composants utilisés dans cet appareil sont recyclables. En recyclant les appareils ménagers. Usagés, vous contribuez à un apport important à la protection de notre. Environnement. Adressez vous aux autorités locales pour des renseignements concernant le centre de Recyclage.



Bu cihaz ev kullanımı için tasarlanıp, üretilmiştir. Ticari veya sanayi amaçlı kullanıma uygun değildir. Bu cihaz çocukların ilgisini çekebilir ancak bildiğiniz üzere oyuncak değildir. Bu sebeple cihazını çocukların erişemeyeceği bir yerde muhafaza ediniz. Diğer uyarılar için bu kılavuz içindeki "Güvenlik Talimatları" bölümüne bakınız. Lütfen kılavuzu okuyup, sonrasında ürünü kullanmaya başlayınız.



### **Çocuklar cihazla oynamaları için gözetim altında tutulmalıdır!**

Bu ürün (çocuklar dahil) fiziksel hassasiyeti az, zihinsel olarak yetersiz, deneyimsiz ve yeterli bilgiye sahip olmadan yada kendilerinin güvenliğinden sorumlu olan kişiler tarafından bu ürünü kullanmak için gerekli talimatlar verilmemiş kişilerin kullanımına uygun değildir.

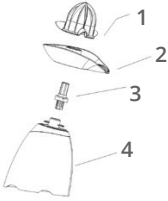
## **GÜVENLİK**

- Güvenlik talimatlarını göz ardı ederseniz, üretici hasardan sorumlu tutulamaz.
- Elektrik kablosu hasarlıysa, yetkili teknik servis veya kalifiye kişi tarafından değiştirilmelidir.
- Cihazı asla kablodan çekerek hareket ettirmeyin ve kablunun karışmamasına dikkat edin.
- Cihaz sabit, düz bir yüzeye yerleştirilmelidir.
- Kullanıcı, cihaza bağlıyken cihazı gözetimsiz bırakmamalıdır. Amacı dışında kullanılmamalıdır.
- Bu cihaz sadece evde kullanılmak üzere ve sadece amaç için kullanılmalıdır.
- Bu cihaz 0 ila 8 yaş arasındaki çocuklar tarafından kullanılmamalıdır. Bu cihaz, 8 yaş ve üstü çocuklar ve fiziksel, duyuşsal veya zihinsel yetenekleri düşük olan kişiler veya cihazların güvenli bir şekilde kullanımı ile ilgili gözetim veya talimat verildiğinde tecrübe ve bilgi eksikliği olan kişiler tarafından kullanılması tehlikelidir. Çocuklar cihazla oynamamalıdır. Cihazı ve kablosunu 8 yaşından küçük çocuklardan uzak tutun. Temizlik ve bakımı, 8 yaşından büyük ve denetlenmemiş çocuklar tarafından yapılmamalıdır.
- Kendinizi bir elektrik çarpmasına karşı korumak için, kabloyu, fişi veya cihazı suya veya başka bir sıvıya batırmayın.
- Çocukların cihazı denetlemeksizin kullanmasına izin vermeyin.
- Aksesuarları değiştirmeden veya kullanım sırasında hareket eden parçalara yaklaşmadan cihazı kapatın ve fişini prizden çekin.
- Cihazı, gözetimsiz bırakılırsa ve montajdan, sökmeden veya temizlemeden önce daima şebeke elektrigiğinden ayırın.
- Bu cihazı daima temiz tutmak kesinlikle gereklidir, çünkü gıda ile doğrudan temas halindedir.
- Bu cihaz aşağıdaki gibi evlerde ve benzeri yerlerde kullanılmak üzere tasarlanmıştır:
  - Dükkanlarda, ofislerde ve diğer çalışma ortamlarında personel mutfak alanları.
  - Otellerde, motellerde ve diğer konut tiplerinde müşteriler tarafından.
  - Oda ve kahvaltı tipi ortamlar.
  - Çiftlik evleri.
- Cihazla birlikte verilenler dışındaki aksesuarlar kullanılamaz.

## İLK KULLANIMDAN ÖNCE

- Cihazı ve aksesuarları kutudan çıkarın. Çıkartma, koruyucu folyo veya plastik malzemeyi cihazdan çıkarın.
- Güç kablosunu sokete takın. (Not: Cihazda belirtilen voltajın, cihazı bağlamadan önce yerel voltaj ile eşleştirdiğinden emin olun. ).
- Cihazınızı ilk kez kullanmadan önce, tüm çıkarılabilir parçaları nemli bir bezle silin. Asla aşındırıcı ürünler kullanmayın.

## PARÇA TANIMLARI



1. Meyve sıkacağı konisi
2. Filtre
3. Mil
4. Motor gövdesi

### Teknik Bilgi

Voltaj	: AC220-240V
Frekans	: 50/60Hz
Güç	: 25W

## KULLANIM

- Yarım turunçgil meyvesi, meyve sıkacağı konisine bastırılarak motor çalıştırılır.
- Motor her çalışıp durduğunda otomatik olarak yön değiştirir. Yön değişikliği toplanacak meyve suyunu artırır.

**• Cihazı kesintisiz olarak 15 saniyeden fazla çalıştırmayın. Her kullanımda 20 saniye dinlendirin ve soğumasını bekleyin.**

## TEMİZLİK VE SAKLAMA

- Cihazı fişten çekin. Cihaz yüzeylerini silmek için yumuşak, hafif nemli bir bez kullanın. Üniteye su veya başka bir sıvı girmesine izin vermeyin.
- Cihazı asla suya batırmayın, cihaz ve parçaları bulaşık makinesinde yıkanmaz.
- Gıda ile temas eden bileşenler sabunlu su ile temizlenebilir.
- Tekrar parçalar takılarak saklanabilir.

## TÜKETİCİNİN SEÇİMLİK HAKLARI

Malın ayıplı olduğunun anlaşılması durumunda tüketici, 6502 sayılı Tüketicinin Korunması Hakkında Kanununun 11 inci maddesinde yer alan; Satılanı geri vermeye hazır olduğunu bildirerek sözleşmeden dönme, satılanı alıkoyup ayıp oranında satış bedelinden indirim isteme, aşırı bir masraf gerektirmediği takdirde, bütün masrafları satıcıya ait olmak üzere satılanın ücretsiz onarılmasını isteme, imkân varsa, satılanın ayıpsız bir misli ile değiştirilmesini isteme, seçimli haklarından birini kullanabilir. Satıcı, tüketicinin tercih ettiği bu talebi yerine getirmekle yükümlüdür.

Tüketicinin, ücretsiz onarım hakkını kullanması halinde malın; Garanti süresi içinde tekrar arızalanması, tamiri için gereken azami sürenin aşılması, tamirinin mümkün olmadığının, yetkili servis istasyonu, satıcı, üretici veya ithalatçı tarafından bir raporla belirlenmesi durumlarında; tüketici malın bedel iadesini, ayıp oranında bedel indirimini veya imkân varsa malın ayıpsız misli ile değiştirilmesini satıcıdan talep edebilir.

Satıcı, tüketicinin talebini reddedemez. Bu talebin reddi durumunda satıcı, üretici ve ithalatçı müteselsilen sorumludur. Satıcı tarafından Garanti Belgesinin verilmemesi durumunda, tüketici ilgili T.C. Ticaret Bakanlığı'na başvurabilir.

Tüketici, çıkabilecek uyuşmazlıklarda şikayet ve itirazları konusundaki başvuruları yerleşim yerinin bulunduğu veya tüketici işleminin yapıldığı yerdeki Tüketici Hakem Heyetine veya Tüketici Mahkemesine başvurabilir.

## TAŞIMA VE NAKLİYEDİ DİKKAT EDİLECEK HUSUSLAR

Cihazınızı satın almış olduğunuz yerden hasarsız ve eksiksiz bir biçimde teslim aldığınızdan emin olunuz. Aksesuar eksikliği veya cihazın hatalı depolama koşullarından dolayı kırık olması gibi bir olumsuzluk durumunda satıcıya mağaza içinde anında bildiriniz. Gerekirse ürünü teslim almayınız. Ürünü teslim almanız durumunda yasal herhangi bir hak iddia etmeniz mümkün değildir.

Cihazınızı taşıma veya nakliye esnasında herhangi bir darbeye maruz bırakmayacak gerekli önlemleri alınız.

Cihazınızı kargo veya posta yoluyla herhangi bir yere gönderirken mutlaka "sağlam bir koli içine" hasar görmeyecek şekilde ambalajlamasını yapınız. Ürününüzün orjinal ambalajını satın alma tarihinden itibaren asgari 6 ay saklayınız.

## ENERJİ TÜKETİMİ AÇISINDAN VERİMLİ KULLANIM

Cihazınızı kullanmadığınız zamanlar da güç kablosunu prizden çekiniz.

## GÜVENLİK BİLGİLERİ

1. Tüm talimatları dikkatli bir şekilde okuyun. Açmadan önce, elektrik şebekenizin voltajının cihazın yanındaki/altındaki ürün üstü etiketinde belirtilen değerle aynı olduğundan emin olun.
  2. **UYARI:** Islak zeminde cihazınızın elektrik kablosunun su ile temasını engelleyin.
  3. Çocuklar tarafından ya da çocukların yakınında herhangi bir cihaz kullanılırken, yakın gözetim gerekir. Hiç bir zaman çocukların gözetimsiz cihaz çalıştırmasına izin vermeyin.
  4. En iyi verimliliği sağlamak için cihaz kullanım talimatlarınıza uyun.
  5. Cihazını sobalardan veya diğer ısı kaynaklarından uzak tutun. Isı ünitenin plastik, cam ve metal parçalarının deforme olmasına ve renk değiştirmesine neden olabilir.
  6. Elektrik kablosunu prizden çekmeden önce cihazınızı gövdesindeki anahtardan kapatın. Hasarı önlemek için, lütfen fişi kabloyu çekerek değil, fişi tutarak çıkarın.
  7. Bu cihaz, 8 yaşın üzerindeki çocuklar ve fiziksel, algılama veya zihinsel becerileri yeterli olmayan veya deneyimli ve bilgili olmayan kişiler tarafından, gözetim altında veya cihazın güvenli kullanımıyla ilgili talimatlar verildiği ve tehlikelerin anlaşılmasının sağlandığı koşullarda kullanılabilir.
  8. Çocuklar cihazla oynamamalıdır.
- Temizlik ve kullanıcı bakımı gözetim olmadan çocuklar tarafından yapılmamalıdır.
9. Cihazı temizlemeden ya da bakımını yapmadan önce, fiş prizden çıkarılmış olmalıdır.
  10. Bir uzatma kablosu kullanılması önerilmez.
  11. Cihaz düzgün şekilde çalışmıyorsa, güç kaynağını kapatın ve yetkili bir servis acentesine başvurun.
  11. Güç kablosu hasar görmüşse, bir tehlikeyi önlemek için üretici veya servis acentesi tarafından veya benzer yetkili servis tarafından değiştirilmelidir.
  12. Cihazınızı elektrik kablosundan tutarak taşımayınız.
  13. Kullanılmadığı zamanlarda fişini çıkarın. Fişi prizden çıkarmadan önce, güç düğmesini kapatın.

## KULLANIM HATALARINA İLİŞKİN BİLGİLER

Cihazınızı ısıtma aygıtlarına yakın yerlerde bulundurmuyunuz. Cihaza darbe uygulamayınız ve düşürmeyiniz. Cihazınızı nemli ve ıslak ortamlarda bulundurmuyunuz ve kullanmayınız.

## GARANTİ BELGESİ

### ÜRETİCİ VE İTHALATÇI FİRMA

Ünvanı : BMVA ELEKTRONİK SAN. VE TİC. A.Ş.  
Adresi : Osmangazi Mh, 2644. Sk. No:3/2 Kırkaç-Esenyurt / İstanbul  
Tel : 0850 433 54 94  
Yetkili Kişi :



Ürünün Cinsi : Narenciye Sıkacağı  
Markası : Kiwi  
Modeli : KCJ-1803  
Teslim Tarihi ve Yeri :  
Garanti Süresi : 2 Yıl  
Kullanım Ömrü : 10 Yıl

### SATICI FİRMA

Ünvanı :  
Adresi :  
Tel. Fax :  
Fatura Tarihi ve No :  
Teslim Tarihi ve Yeri :  
İmza ve Kaşe :

Bu bölüm, ürünü satın aldığınız Yetkili satıcı tarafından imzalanacak ve kaşelenecektir.

Bu belgenin hazırlanması; 6502 sayılı Tüketicinin Korunması Hakkında Kanun ve bu Kanun'a dayanılarak yürürlüğe konulan Garanti Belgesi Uygulama Esaslarına Dair Yönetmelik uyarınca hazırlanmıştır.

## GARANTİ SÜRESİ VE KULLANIM ÖMRÜ

Bu ürünün garanti süresi 2 (iki) senedir.

T.C. Ticaret Bakanlığı'nca tespit edilen kullanım ömrü 10 senedir.

## GARANTİ ŞARTLARI

1. Garanti süresi, malın teslim tarihinden itibaren başlar ve en az 2 yıldır.
2. Malın bütün parçaları dahil olmak üzere tamamı firmamızın garantisi kapsamındadır.
3. Malın ayıplı olduğunun anlaşılması durumunda tüketici, 6502 sayılı Tüketicinin Korunması Hakkında Kanununun 11. maddesinde yer alan;

a- Sözleşmeden dönme,

b- Satış bedelinden indirim isteme,

c- Ücretsiz onarılmasını isteme,

ç- İmkan varsa, Satılanın ayıpsız bir misli ile değiştirilmesini isteme, haklarından birini kullanabilir.

4. Malın tamir süresi **20 iş gününü** geçemez. Bu süre, garanti süresi içerisinde mala ilişkin arızanın yetkili servis istasyonuna veya satıcıya bildirim tarihi, garanti süresi dışında ise malın yetkili servis istasyonuna teslim tarihinden itibaren başlar.

Malın arızasının **10 iş günü** içerisinde giderilememesi halinde, üretici veya ithalatçı; malın tamiri tamamlanıncaya kadar, benzer özelliklere sahip başka bir malı tüketicinin kullanımına tahsis etmek zorundadır. Malın garanti süresi içerisinde arızalanması durumunda, tamirde geçen süre garanti süresine eklenir.

**İş Günü:** Resmi olarak belirlenmiş tatil günleri ile pazar günleri dışındaki çalışma günlerini ifade eder.

5. Tüketicinin bu haklardan ücretsiz onarım hakkını seçmesi durumunda satıcı; işçilik masrafı, değiştirilen parça bedeli ya da başka herhangi bir ad altında hiçbir ücret talep etmeksizin malın onarımını yapmak veya yaptırmakla yükümlüdür. Tüketici ücretsiz onarım hakkını üretici veya ithalatçıya karşı da kullanabilir. Satıcı, üretici ve ithalatçı tüketicinin bu hakkını kullanmasından müteselsilen sorumludur.

6. Garanti uygulaması sırasında değiştirilen malın garanti süresi, satın alınan malın kalan garanti süresi ile sınırlıdır.

7. Malın kullanma kılavuzunda yer alan hususlara aykırı kullanılmasından kaynaklanan arızalar garanti kapsamı dışındadır.

8. Tüketicinin, ücretsiz onarım hakkını kullanması halinde malın;

Garanti süresi içinde tekrar arızalanması, tamiri için gereken azami sürenin aşılması, tamirinin mümkün olmadığını, yetkili servis istasyonu, satıcı, üretici veya ithalatçı tarafından bir raporla belirlenmesi durumlarında; tüketici malın bedel iadesini, ayıp oranında bedel indirimini veya imkân varsa malın ayıpsız misli ile değiştirilmesini satıcıdan talep edebilir. Satıcı, tüketicinin talebini reddedemez. Bu talebin yerine getirilmemesi durumunda satıcı, üretici ve ithalatçı müteselsilen sorumludur.

9. Tüketici, garantiden doğan haklarının kullanılması ile ilgili olarak çıkabilecek uyuşmazlıklarda yerleşim yerinin bulunduğu veya tüketici işleminin yapıldığı yerdeki Tüketici Hakem Heyetine veya Tüketici Mahkemesine başvurabilir.

10. Satıcı tarafından bu Garanti Belgesinin verilmemesi durumunda, tüketici Ticaret Bakanlığı Tüketicinin Korunması ve Piyasa Gözetimi Genel Müdürlüğüne başvurabilir.

**Yukarıdaki hükümler sadece tarafı tüketici olan satışlarda uygulanır.**

**Tüketici:** Ticari veya mesleki olmayan amaçlarla hareket eden gerçek veya tüzel kişidir.

## TEKNİK DESTEK VE ÇAĞRI MERKEZİ

Değerli Müşterimiz,

En uygun fiyata en iyi ürünü vermenin yanı sıra; en iyi hizmeti vermenin de önemli olduğuna inanıyoruz. Bu nedenle her türlü soru, şikayet, görüş ve önerileriniz için 0850 433 54 94 numaralı Müşteri Hizmetlerimizden bize ulaşabilirsiniz. Ayrıca en güncel teknik servislerimizin iletişim bilgilerini web sitemiz üzerinden öğrenebilirsiniz.



Müşteri Hizmetleri  
0850 433 54 94

[www.kiwi-home.com](http://www.kiwi-home.com)  
[destek@kiwi-home.com](mailto:destek@kiwi-home.com)

### Tüketicinin Dikkatine:

Ürünlerimizle ilgili hizmetleri tam olarak alabilmek için aşağıdaki önerilere uymanızı rica ederiz:

1. Ürünü aldığınızda Garanti Belgesini mutlaka yetkili satıcınıza onaylattırınız.
2. Ürünü kullanma kılavuzunda belirtilen hususlara göre kullanınız.
2. Ürününüzle ilgili hizmet talebiniz olduğunda yukarıdaki müşteri hizmetleri numarasına başvurunuz.
4. Teknik servisteki işiniz bittiğinde "Yetkili Servis Hizmet Fişi" almayı unutmayınız. Alacağınız bu Hizmet Fişi, ileride ürününüzde meydana gelebilecek herhangi bir sorunda size yarar sağlayacaktır.



Üretici / İthalatçı Firma:  
Exporter-Manufacturer  
BMVA Elektronik San. Tic. ve A.Ş.  
Osmanгази Mh, 2644. Sk. No:3/2  
Kıraç-Esenyurt / İstanbul - TÜRKİYE  
Made in Türkiye / Menşei: Türkiye

Bu cihaz, Atık Elektrikli ve Elektronik Ekipmanlara (AEEE) uygun düzenlemeler için uygundur.  
This device appropriate for regulations according to Waste Electrical and Electronic Equipment (WEEE).



[kiwi-home.com](http://kiwi-home.com)



Cihazınızı kullanma kılavuzunu okumadan çalıştırmayınız.  
Do not operate the device without reading the manual.



Bu ürün, AEEE yönergelerine uygun geri dönüştürülebilir malzemeler içerir. Bu ürünü A sınıflandırılmamış atık olarak atmayın. Lütfen geri dönüşüm toplama noktası için yerel belediyenize başvurun.

© 2022 BMVA. Tüm hakları saklıdır. Kiwi logosu BMVA'ya aittir. Diğer tüm logo ve markalar sahiplerine aittir. Yazım ve baskı hatalarından BMVA sorumlu değildir. © 2022 BMVA. All rights reserved. Kiwi logo is owned by BMVA and registered. All other trademarks and signs are property of their owners. BMVA is not responsible for printing and composing mistakes.